

GRIMAUD



LES JARDINS BORÉALS

UN HAVRE DE PAIX SUR LA CÔTE D'AZUR

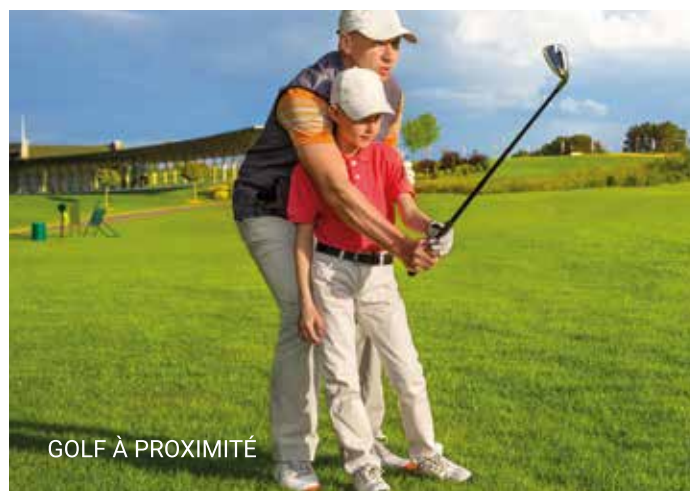
PLAN MASSE



**UN QUARTIER
VERT & ARBORÉ**

**DES PRESTATIONS
HAUT DE GAMME**

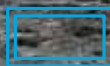
**UNE ARCHITECTURE
MÉDITERRANÉENNE**



Surplombant le Golfe de Saint-Tropez, le village médiéval de Grimaud dans le département du Var émerveillera tous les amoureux de la Méditerranée.

Dans un environnement paisible et préservé cette résidence de standing vous offrira la proximité de la mer et du village.

Au cœur d'un parc arboré de 7000 m², ces 8 appartements climatisés avec piscines intérieure et extérieure sauront vous surprendre.



2
PISCINES

4
KM DE LA MER



8
APPARTEMENTS
DE STANDING

10
KM DE SAINT-TROPEZ

LES JARDINS BORÉALS

UN HAVRE DE PAIX SUR LA CÔTE D'AZUR

UN DOMAINE PRIVILÉGIÉ

8 appartements de standing allant de 50 à 100 m² avec terrasses ou jardins privés dans un parc arboré clos de 7000 m²

- Résidence calme et sécurisée
- Piscine intérieure chauffée
- Piscine extérieure
- Appartements climatisés
- Cuisines équipées
- Buanderies équipées (LL-SL)
- Terrasses ou jardins privés
- Exposition Sud-Est
- Magnifique parc arboré clos
- Parkings privés
- Terrain de beach volley
- Terrain de pétanque



2
KM

du centre village et de toutes commodités (commerces, hélicoptère, golf et autres loisirs...)

4
KM

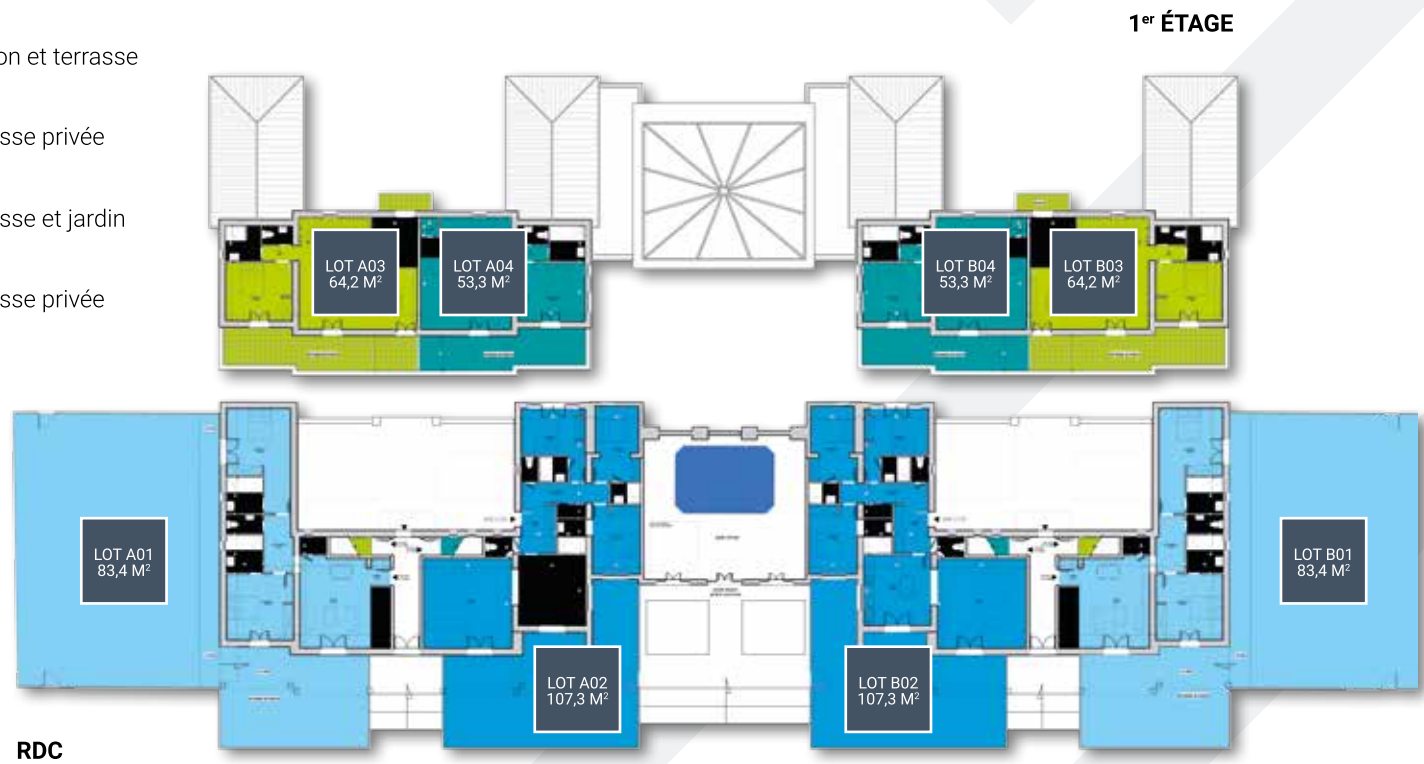
des activités nautiques, et des plages...



Appartements climatisés avec cuisines équipées



- T2 avec balcon et terrasse privés
- T2 avec terrasse privée
- T3 avec terrasse et jardin privés
- T4 avec terrasse privée



|| BÂTISSEUR DE BIEN-ÊTRE

f @ in
lifepromotion.fr

**PROMOTEUR
LOTISSEUR
IMMOBILIER
INVESTISSEMENT**

Un programme de la société BOREALIX
en partenariat avec



COMMERCIALISATION

VEMA-INVEST / Transactions Immobilières
06 48 14 18 15 / contact@vema-invest.fr